



PROCESAR IPS

LABORATORIO CLINICO

PRESENTACIÓN

Quienes somos

El laboratorio Clínico Procesar IPS SAS tiene el privilegio de presentar a su institución una propuesta para la prestación de servicios de laboratorio clínico. Sabemos que el mercado se encuentra en constante crecimiento y estamos preparados para responder satisfactoriamente a sus necesidades.

Hemos realizado un exhaustivo análisis de los requerimientos de algunos laboratorios de nuestra región, comprendemos las necesidades que enfrentan y sabemos que nuestros servicios pueden responder idóneamente a cada una de ellas. Nuestro propósito es brindar un servicio con la mayor calidad y confiabilidad, con profesionales y técnicos, altamente capacitados, entrenados en los procesos, procedimientos y técnicas, de laboratorio. Contamos con tecnología de última generación, respaldada por estándares superiores de calidad, enmarcados en el mejoramiento continuo de nuestros procesos de control y mejora de fuentes de inexactitud analítica.

Nuestra Institución cada día asume nuevos retos, los cuales implican cambios permanentes en la oferta de nuestros servicios, ya que nuestro objetivo es ofrecer a cada laboratorio respuesta a los múltiples desafíos de salud, con oportunidad y calidad.

¿POR QUE ELEGIR AL LABORATORIO CLÍNICO PROCESAR IPS SAS?

- Nuestra Institución posee una trayectoria reconocida por estar más de 20 años en el mercado, nuestros usuarios y diversos clientes reconocen nuestra marca



y nos recuerdan por ser un Laboratorio que se caracteriza por brindar un servicio con calidad, confiabilidad y excelente atención.

Tenemos una gran experiencia en las diversas áreas de laboratorio clínico Hematología, Coagulación, Química clínica, Inmunología, Parasitología - Uroanálisis, Microbiología – Micología y Pruebas Especiales (Hormonas, marcadores tumorales, esteroides, alergias, pruebas infecciosas, pruebas de autoinmunidad, entre otras) en I y II nivel, que nos ha posicionado durante los últimos años como una excelente opción en diagnóstico clínico.

● Utilizamos tecnología de punta que nos permite de forma adecuada manejar segura y confiablemente la información, por lo que cumplimos con oportunidad en la entrega de resultados, ya sea de manera directa, vía fax o e-mail. Utilizamos el software GESTLAB, el cual es un programa de Laboratorio completo, que garantiza el registro de datos, resultados y facturación de manera rápida, eficaz y confiable. De igual manera nos suministra de información estadística permanente la cual ponemos a su disposición.

● Le ofrecemos exámenes de diagnóstico en las diferentes áreas del laboratorio clínico, contamos con equipos de última generación que cuentan con soportes técnicos, que garantizan su alto nivel de calidad. Nuestra institución cuenta con profesionales idóneos para brindar apoyo diagnóstico en las siguientes áreas de estudio clínico:

HEMATOLOGÍA

Es el estudio científico de los elementos formes de la sangre, los tejidos hematopoyéticos que la conforman y sus precursores, así como de los trastornos estructurales y bioquímicos de estos elementos, que puedan conducir a una enfermedad.

Laboratorio Clínico Procesar I. P. S ofrece tecnología de diagnóstico de IV generación por medio de la cual brinda apoyo a la comunidad médica de la región, ofreciéndoles parámetros como: hemoglobina, hematocrito, recuento de eritrocitos, índices eritrocitarios (volumen corpuscular medio, hemoglobina corpuscular media, concentración de la hemoglobina corpuscular media), ancho de distribución de los eritrocitos, recuento total de leucocitos, recuento

diferencial de leucocitos, recuento de plaquetas, VPM, PDW y morfología de sangre periférica, VSG, reticulocitos, entre otros.

Nuestro objetivo es facilitar el diagnóstico, tratamiento y pronóstico, hasta la prevención de las enfermedades de la sangre y órganos hemáticos. Por eso ponemos a disposición de nuestros usuarios los siguientes dispositivos:

PENTRA ES 60



URIT 3000 PLUS:



ABX MICROS 60



ENDOCRINOLOGÍA E INMUNOLOGÍA

La Endocrinología es la disciplina encargada del estudio científico de la función normal, la anatomía y los desórdenes producidos por alteraciones de las glándulas endocrinas. En esta área ofrecemos pruebas que determinan Hormonas, (TSH, T3, T3 Libre, T4, T4 Libre, HCG, FSH, LH y Prolactina) Esteroides (Estradiol), marcadores tumorales como PSA, CEA, Alfa fetoproteína, entre otras. Estas determinaciones son realizadas a través de métodos de gran precisión, exactitud, especificidad y sensibilidad como son la Electroquimioluminiscencia (ECLIA) y el Inmunoensayo Enzimático (EIA).

La inmunología es una rama de la biología que se ocupa del estudio del sistema inmunológico, (enfermedades autoinmunes, hipersensibilidades, inmunodeficiencias, entre otros) y sus características físicas, químicas y fisiológicas. Nuestra institución ofrece un gran número de pruebas que permiten el diagnóstico de diversas patologías relacionadas con trastornos infecciosos e inmunológicos, entre las más comunes tenemos: Toxoplasma IgG e IgM, Rubéola IgG e IgM, VIH anticuerpos I y II y el Sub grupo O del HIV tipo I,

Antígeno de superficie del virus de la hepatitis B (HBsAg), Hepatitis C, Hepatitis A, IgE, entre otras. De igual manera, se realizan pruebas especializadas para el diagnóstico de enfermedades autoinmunes como ANA y Anti ds-DNA por el método Gold standard Inmunofluorescencia Indirecta (IFI) y el perfil ENA por EIA.

En estas áreas de diagnóstico contamos con equipos, dispositivos y técnicas de alta tecnología entre los cuales tenemos:

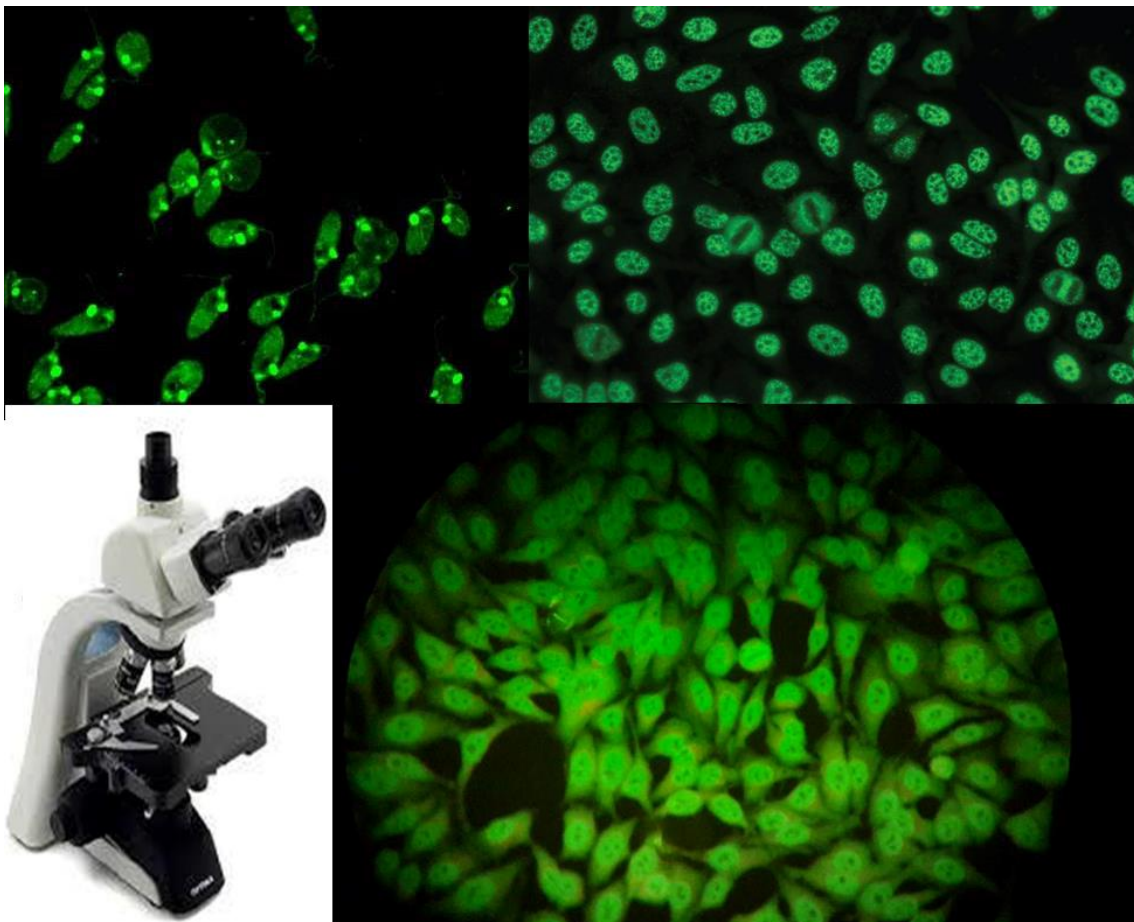
DSX DYNEX TECHNOLOGIES: Analizador automatizado de Inmunoensayos Enzimáticos (EIA).



COBAS E411 – ROCHE: Analizador automatizado de Electroquimioluminiscencia (ECLIA).



INOVA Microscopio de Epifluorescencia – Inmunofluorescencia Indirecta (IFI).



MISION

EL LABORATORIO CLÍNICO PROCESAR IPS SAS, es una institución prestadora de servicios de salud, orientada hacia la atención humanizada y segura del usuario. Contamos con personal idóneo, calificado y comprometido con la mejora continua de la calidad de los procesos y procedimientos institucionales, que nos permite garantizar a nuestros clientes la satisfacción oportuna de sus necesidades a través de un servicio óptimo y eficiente.

VISION

EL LABORATORIO CLÍNICO PROCESAR IPS SAS, será en el año 2020 una de las empresas más competitivas en el sector salud del departamento de Córdoba, destacándonos por la excelencia en la prestación de nuestros servicios, por la calidez humana de nuestro personal y por la gestión segura de nuestros procesos.

POLITICA DE CALIDAD

Se compromete en satisfacer cabalmente las necesidades y expectativas de sus clientes cumpliendo con los tiempos pactados, garantizando el uso de tecnología y procesos confiables y a dar soluciones veraces y oportunas a sus requerimientos de servicio y de apoyo con personal altamente calificado

Derechos de los usuarios:

1. Que le sean indicados los trámites administrativos necesarios para acceder a los servicios de salud, sin que se le impongan trámites adicionales a los establecidos en la ley.
2. Elegir libremente el profesional de la salud que quiere que lo trate, dentro de la red disponible.
3. Que solamente le exijan su documento de identidad para acceder a los servicios de salud.
4. Que le informen dónde y cómo puede presentar quejas o reclamos sobre la atención en salud recibida.
5. A no ser discriminado por razón de su raza, género, religión, orientación política, nivel socio económico y/o cultural, ni ninguna otra condición
6. Recibir los servicios de salud en condiciones de higiene, seguridad y respeto a su intimidad.
7. Obtener información clara y oportuna de su estado de salud, de los servicios que vaya a recibir y de los riesgos del tratamiento.
8. Que se mantenga estricta confidencialidad sobre su información médica.
9. Que usted o la persona que lo represente acepte o rechace cualquier tratamiento y que su opinión sea tenida en cuenta y respetada.

Deberes de los usuarios:

1. Cuidar su salud, la de su familia y su comunidad.
2. Cumplir de manera responsable con las recomendaciones de los profesionales de salud que lo atiendan.

3. Actuar de manera solidaria ante las situaciones que pongan en peligro la vida o la salud de las personas.
4. Respetar al personal de salud y cuidar las instalaciones donde le presten dichos servicios.
5. Cumplir las normas y actuar de buena fe frente al sistema de salud.
6. Brindar la información requerida para la atención médica